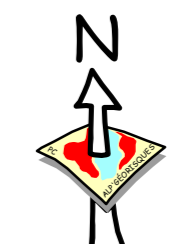




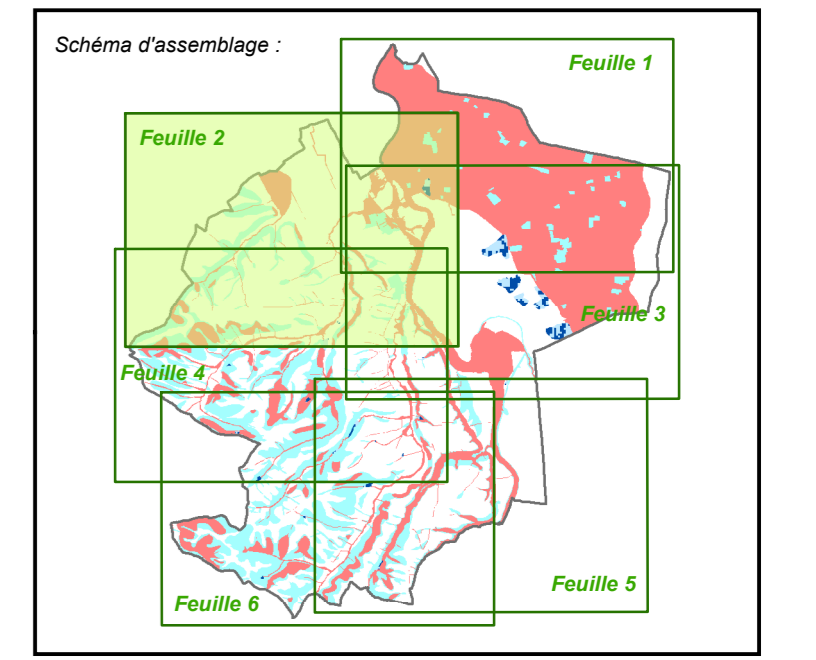
Légende :

Niveau de contraintes	Nature du risque
Zones d'interdictions	<b>P</b> : chutes de pierres <b>G</b> : glissements de terrain <b>T</b> : crues de torrents et des ruisseaux torrentiels <b>V</b> : ravinements et ruissellements sur versant <b>I</b> : inondations du réseau hydraulique principal
Zones de contraintes faibles	
Zones sans contrainte spécifique	

Pour le ruissellement sur versant de type phénomène généralisé, voir encart au 1/30 000 (feuille 5)

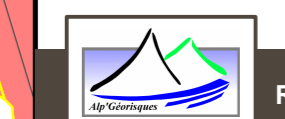


Bassins, plans d'eau, réservoirs d'eau



Etabli en : Juillet 2023

Approuvé le :



Réalisation et édition : Alp'Géorisques

Echelle : 1/5 000

